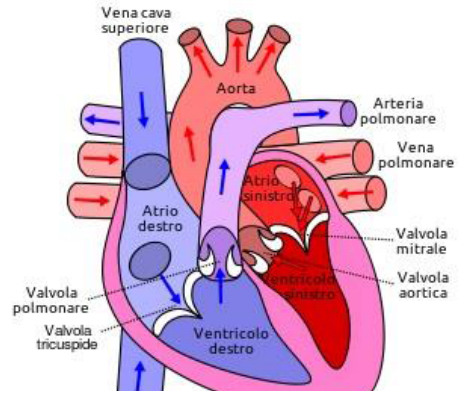


CHE COS'E IL SOFFIO AL CUORE?

Il soffio è un rumore che si apprezza ascoltando il cuore di un bambino con il fonendoscopio (lo strumento che il medico usa per ascoltare il cuore ed i polmoni) ed è dovuto al flusso del sangue attraverso le valvole. Il soffio non è una malattia e si risolve quasi sempre in modo spontaneo nel corso della crescita. Tuttavia è necessario verificare che non sia dovuto a una patologia del cuore.



Il soffio cardiaco può essere innocente (fisiologico) o patologico, cioè causato da un problema al cuore.

PERCHE' MOLTI BAMBINI NE SOFFRONO?

Proprio perchè spesso, nell'età dell'infanzia non è una condizione patologica ma fisiologica, cioè di normalità.

È USANZA DIRE CHE CON LA CRESCITA SCOMPARE? SE SÌ, PERCHE'?

È corretto dire che in genere scompare. Questo è dovuto al fatto che il rumore del flusso del sangue nel cuore viene trasmesso con più difficoltà all'esterno della gabbia toracica (che è diventata più grande) e quindi il medico non riesce più ad auscultarlo. Questo non vuol dire che il soffio non c'è più, ma semplicemente che non si riesce più a sentirlo.

SI PUO' FARE SPORT CON UN SOFFIO AL CUORE?

Certamente si può fare sport qualora il soffio venga identificato come "innocente". Qualora il pediatra non sia in grado di riconoscere il soffio come innocente o patologico prescriverà una visita cardiologia con elettrocardiogramma che, nella maggior parte dei casi, permette di dirimere ogni dubbio. Solo se il cardiologo lo riterrà opportuno, si eseguirà un ecocardiogramma colorDoppler con il quale si stabilirà la diagnosi corretta.

COME TENERLO SOTTO CONTROLLO?

Una volta stabilito che il soffio è di tipo "Innocente", non sono necessari controlli successivi se non la periodica visita dal pediatra. Qualora invece si tratti di soffio patologico, sarà necessario che il cardiologo stabilisca dei controlli periodici tramite ecocardiogramma colorDoppler al fine di valutare la eventuale progressione del difetto.